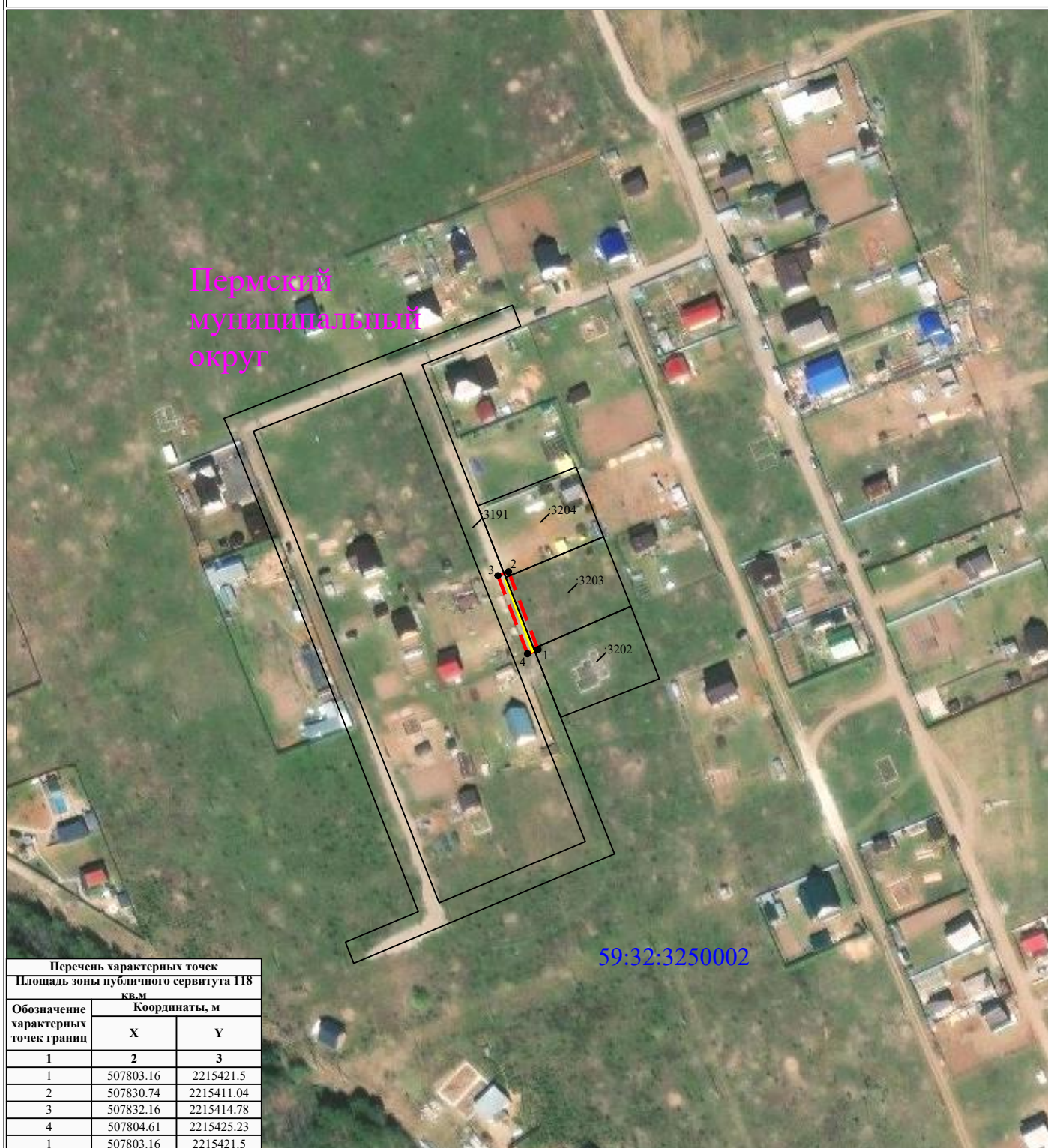


**Схема расположения границ публичного сервитута
для эксплуатации объекта
ВЛ-0,4 кВ ф.3 (сущ.оп.№19/3-19/4) от ТП-47746**



Масштаб 1:2000

УСЛОВНЫЕ ОБОЗНАЧЕНИЯ

- границы устанавливаемого публичного сервитута
- ось линии, контур объекта
- границы муниципального образования, населенных пунктов
- границы кадастрового квартала
- границы земельных участков, попадающих в зону публичного сервитута

- 1 - обозначение характерной точки границы устанавливаемого публичного сервитута
- :123 - кадастровый номер земельного участка
- 59:32:0000000 - кадастровый номер квартала
- г. Пермь - наименование муниципального образования, населенного пункта

Схема расположения границ публичного сервитута

для размещения объекта
Наименование объекта

Перечень характерных точек		
Площадь зоны публичного сервитута 118 кв.м		
Обозначение характерных точек границ	Координаты, м	
	X	Y
1	2	3
1	507803.16	2215421.5
2	507830.74	2215411.04
3	507832.16	2215414.78
4	507804.61	2215425.23
1	507803.16	2215421.5

